



Ministerul Mediului  
ADMINISTRAȚIA NAȚIONALĂ DE METEOROLOGIE



# ESTIMĂRI METEOROLOGICE PENTRU INTERVALUL MAI – IULIE 2017

*Estimările sezoniere sunt realizate de către Centrul European pentru prognoze pe medie durată (ECMWF) de la Reading, Anglia și au un grad de realizare de aproximativ 60%. Este estimată distribuția temperaturilor medii lunare, precum și distribuția cantităților lunare de precipitații, iar fenomenele extreme cu o durată scurtă de manifestare nu pot fi prognozate cu ajutorul acestui produs.*

21 APRILIE 2017

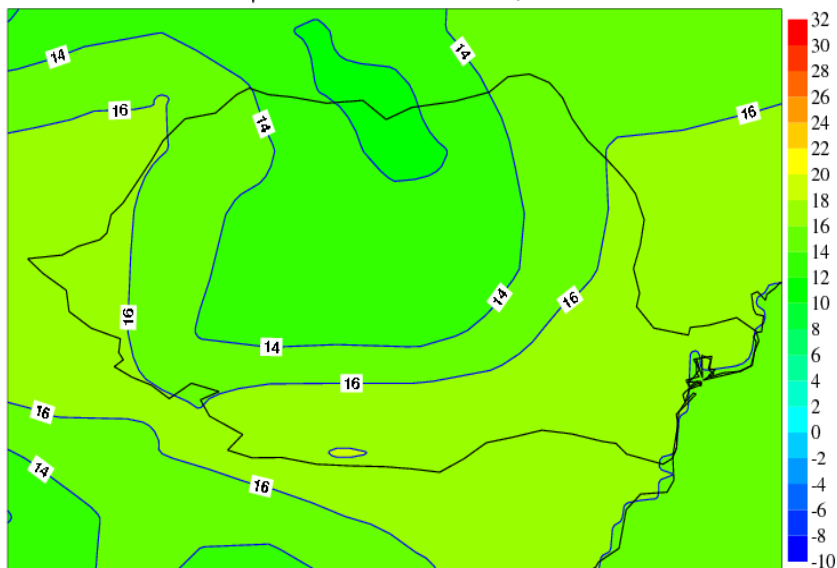
# MAI 2017

## TEMPERATURA MEDIE LUNARĂ A AERULUI

ESTIMĂRI ECMWF / MAI 2017

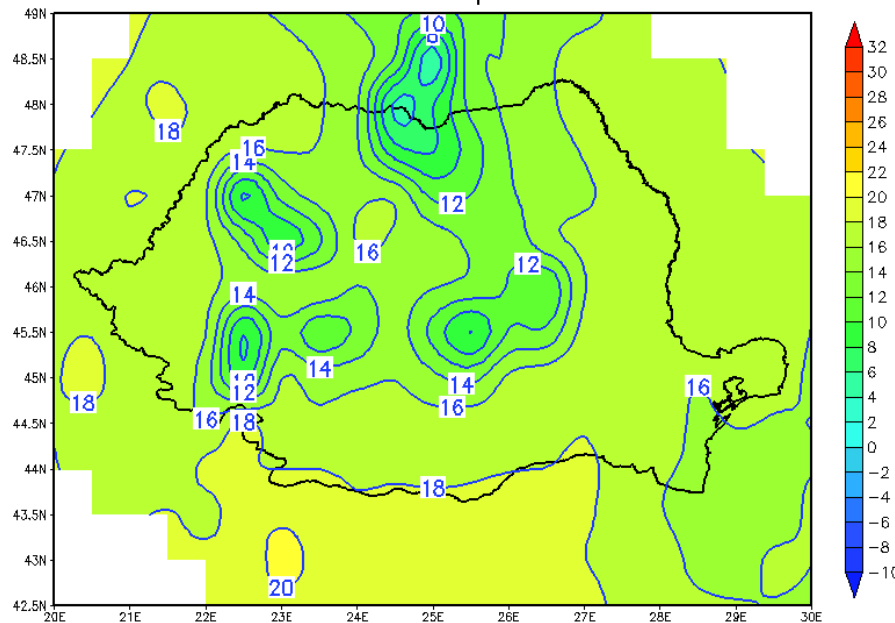
VALORI MEDII MULTIANUALE LUNARE /  
1981-2010

Temperatura Medie la 2 m Mai, 2017



Harta realizata de Administratia Nationala de Meteorologie pe baza datelor de la ECMWF-seasonal forecast ensemble mean monthly forecast.  
Este strict interzisa copierea si difuzarea. Toate drepturile rezervate.

Media multianuala a temperaturii medii Mai



Temperaturile medii lunare vor fi in general apropiate de normele climatologice, exceptand regiunile nordice si centrale, unde se vor situa, local, sub aceste norme.

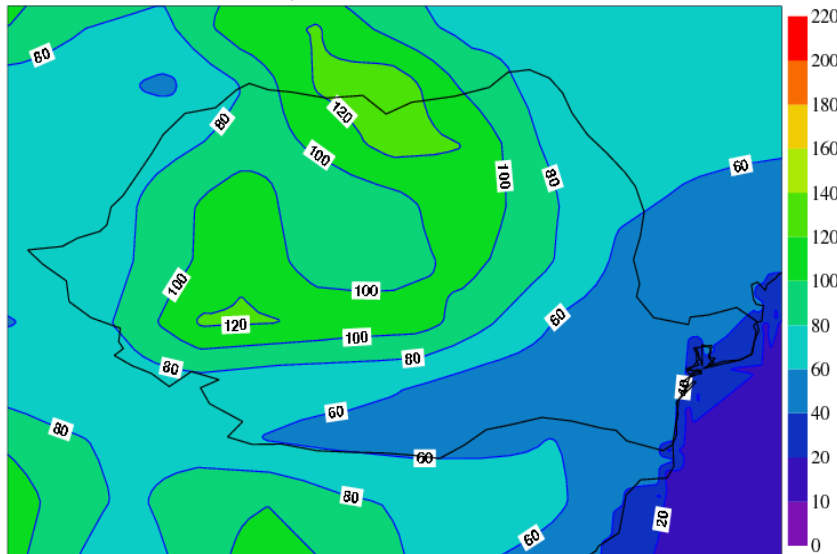
ROMÂNIA	Temperatura (°C)
Media multianuală lunară (1981-2010)	14.9

# MAI 2017 PRECIPITAȚII LUNARE

ESTIMĂRI ECMWF / MAI 2017

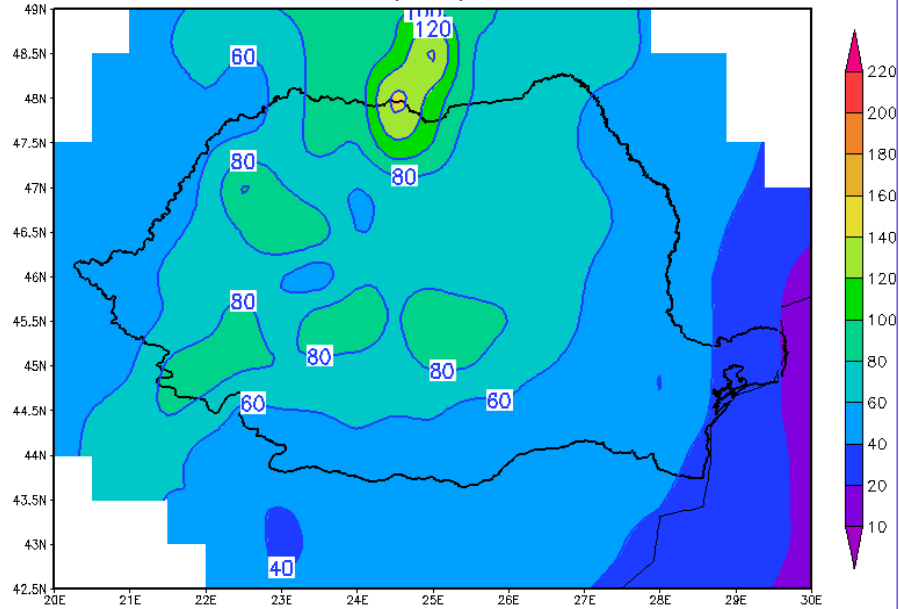
VALORI MEDII MULTIANUALE LUNARE /  
1981-2010

Precipitații cumulate Mai, 2017



Harta realizata de Administratia Nationala de Meteorologie pe baza datelor de la ECMWF-seasonal forecast ensemble mean monthly forecast.  
Este strict interzisa copierea si difuzarea. Toate drepturile rezervate.

Media multianuala a precipitatiilor cumulate Mai



Cantitatile totale de precipitatii vor fi apropiate de media multianuala in sud si sud-est si vor putea fi excedentare in restul teritoriului.

ROMÂNIA	Precipitații (l/mp)
Media multianuală lunară (1981-2010)	66.5

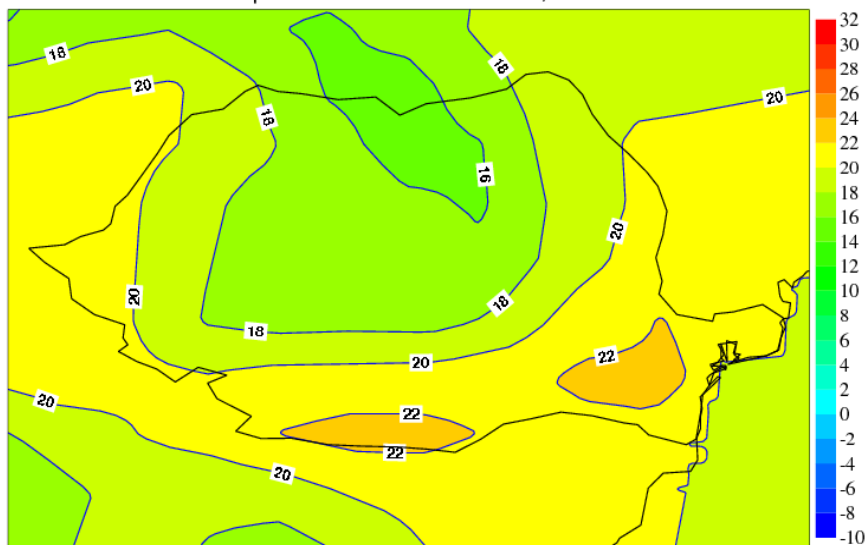
# IUNIE 2017

## TEMPERATURA MEDIE LUNARĂ A AERULUI

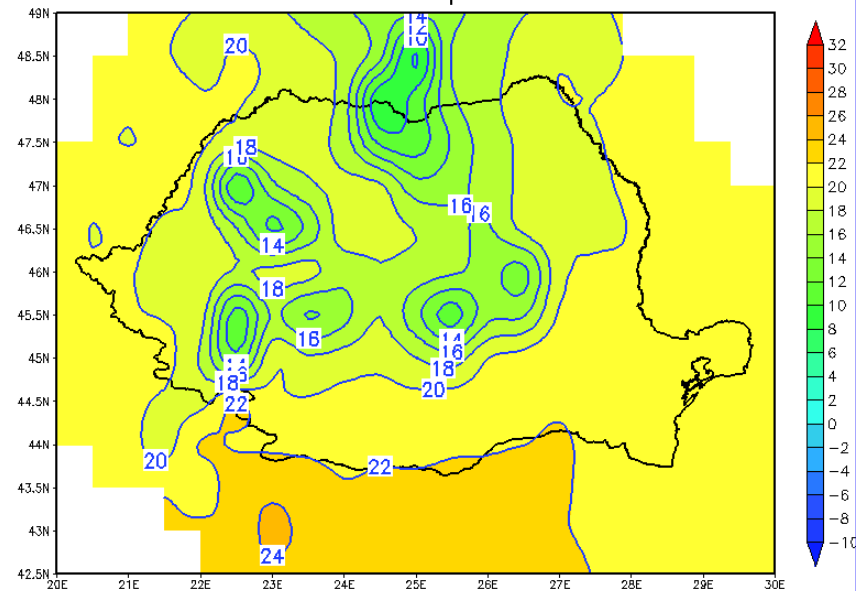
ESTIMĂRI ECMWF / IUNIE 2017

VALORI MEDII MULTIANUALE LUNARE /  
1981-2010

Temperatura Medie la 2 m Iunie, 2017



Media multianuala a temperaturii medii lunie



Temperaturile medii lunare se vor situa, in general, in apropierea mediei climatologice.

ROMÂNIA	Temperatura (°C)
Media multianuală lunară (1981-2010)	18.3

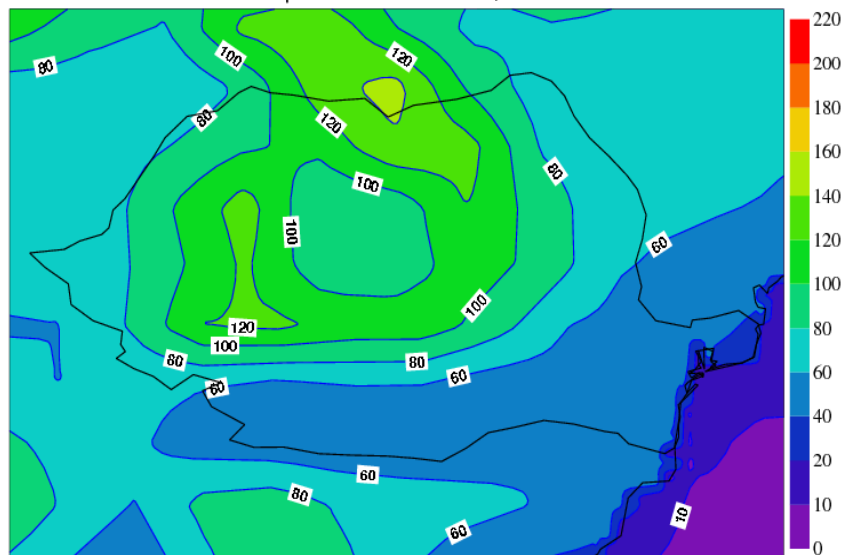
# IUNIE 2017

## PRECIPITAȚII LUNARE

ESTIMĂRI ECMWF / IUNIE 2017

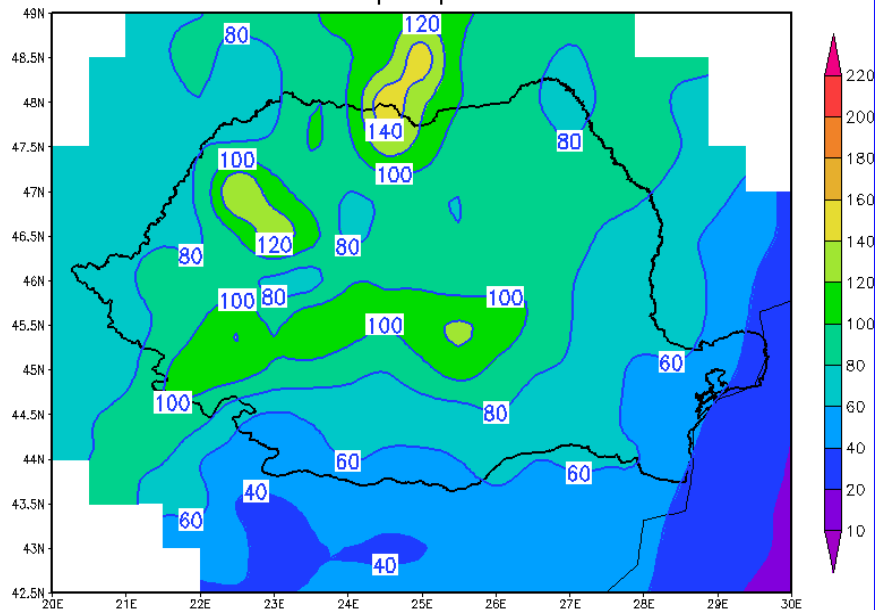
VALORI MEDII MULTIANUALE LUNARE /  
1981-2010

Precipitatii cumulate Iunie, 2017



Harta realizata de Administratia Nationala de Meteorologie pe baza datelor de la ECMWF-seasonal forecast ensemble mean monthly forecasts.  
Este strict interzisa copierea si difuzarea, toate drepturile rezervate.

Media multianuala a precipitatiilor cumulate lunie



Cantitatile totale de precipitatii vor avea o tendinta spre deficit, pe arii extinse in regiunile sudice si estice si local in restul teritoriului.

ROMÂNIA	Precipitatii (l/mp)
Media multianuală lunară (1981-2010)	84.5

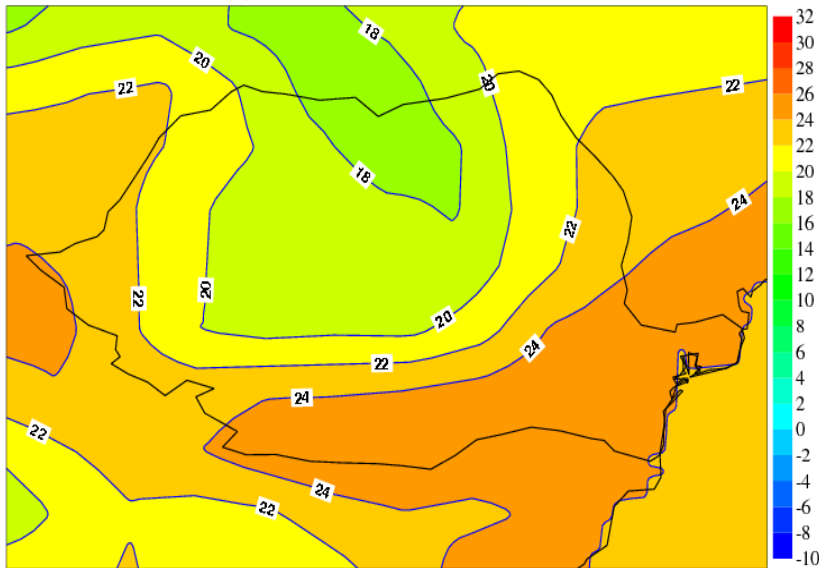
# IULIE 2017

## TEMPERATURA MEDIE LUNARĂ A AERULUI

ESTIMĂRI ECMWF / IULIE 2017

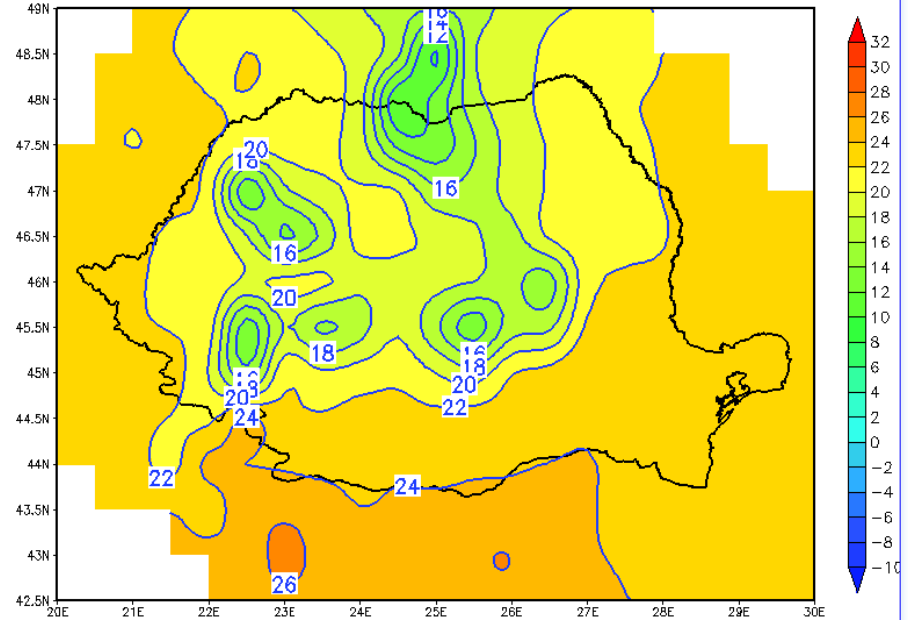
VALORI MEDII MULTIANUALE LUNARE /  
1981-2010

Temperatura Medie la 2 m Iulie, 2017



Harta realizata de Administratia Nationala de Meteorologie pe baza datelor de la ECMWF-seasonal forecast ensemble mean monthly forecasts.  
Este strict interzisa copierea si difuzarea. Toate drepturile rezervate.

Media multianuala a temperaturii medii iulie



Temperatura medie lunara a aerului va fi mai ridicata decat norma climatologica, indeosebi in sudul si sud-estul tarii.

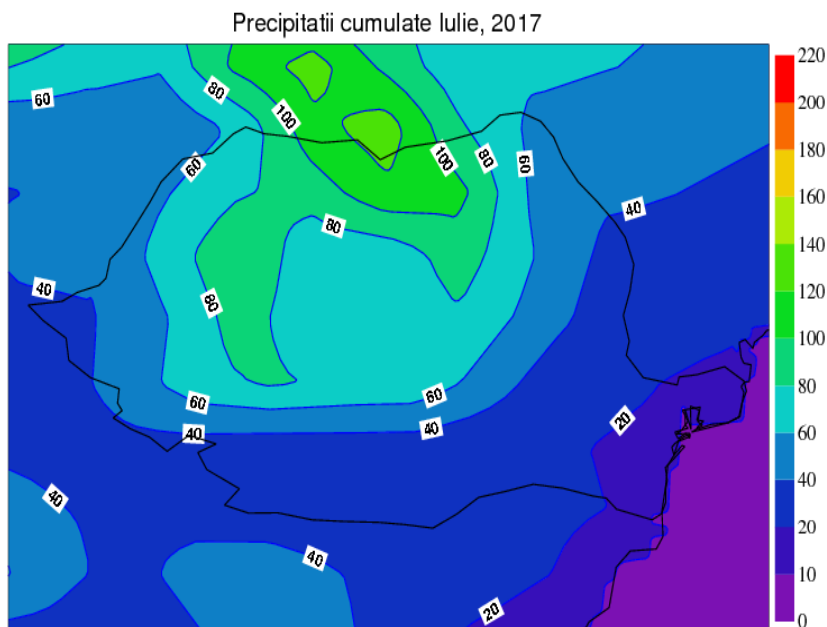
ROMÂNIA Media multianuală lunară (1981-2010)	Temperatura (°C)
	20.2

# IULIE 2017

## PRECIPITAȚII LUNARE

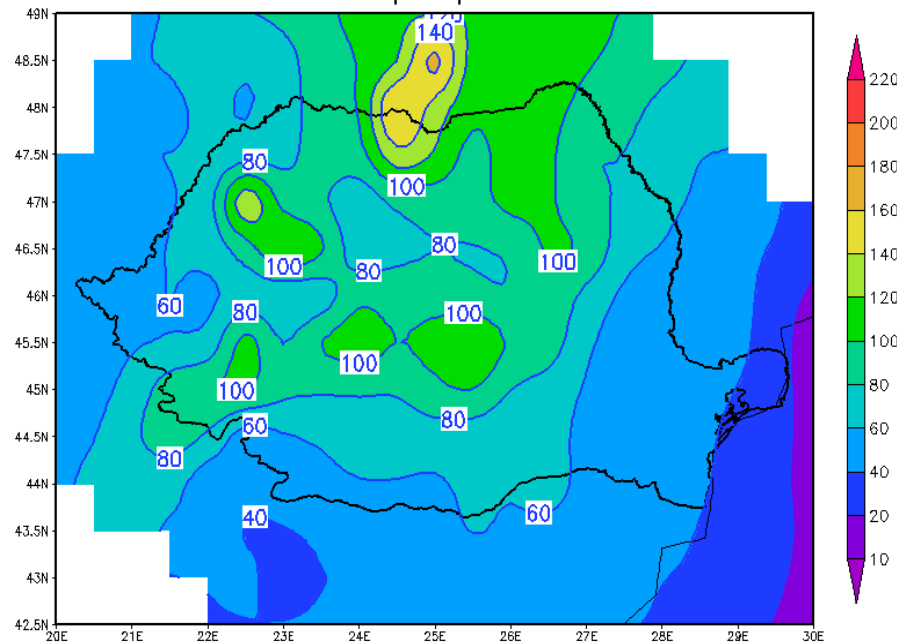
ESTIMĂRI ECMWF / IULIE 2017

VALORI MEDII MULTIANUALE LUNARE /  
1981-2010



Harta realizata de Administratia Nationala de Meteorologie pe baza datelor de la ECMWF-seasonal forecast ensemble mean monthly forecasts.  
Este strict interzisa copierea si difuzarea. Toate drepturile rezervate.

Media multianuala a precipitatiilor cumulate Iulie



Cantitatile totale de precipitatii vor fi deficitare in cea mai mare parte a tarii.

ROMÂNIA	Precipitatii (l/mp)
Media multianuală lunară (1981-2010)	77.8



Regiunea	Norme climatologice pentru temperatura medie °C			Norme climatologice pentru precipitatii l/m <sup>2</sup>		
	Mai	Iunie	Iulie	Mai	Iunie	Iulie
BANAT	15...18	18...21	20...23	55...84	69...107	52...93
CRISANA	15...18	18...21	20...23	58...85	77...103	61...84
MARAMURES	15...17	18...20	20...22	60...89	78...102	70...102
TRANSILVANIA	14...16	17...19	19...21	52...77	73...106	67...100
OLTENIA	12...16	15...19	17...21	51...83	52...102	50...100
MUNTENIA	13...18	16...22	18...24	41...86	54...111	46...102
DOBROGEA	13...18	17...22	19...24	16...47	27...60	17...59
MOLDOVA	15...17	20...21	22...23	47...77	67...103	51...112